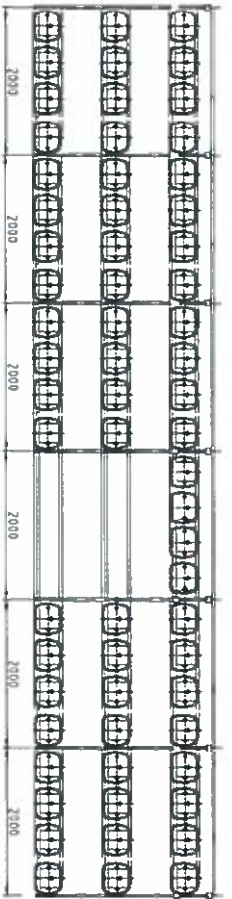
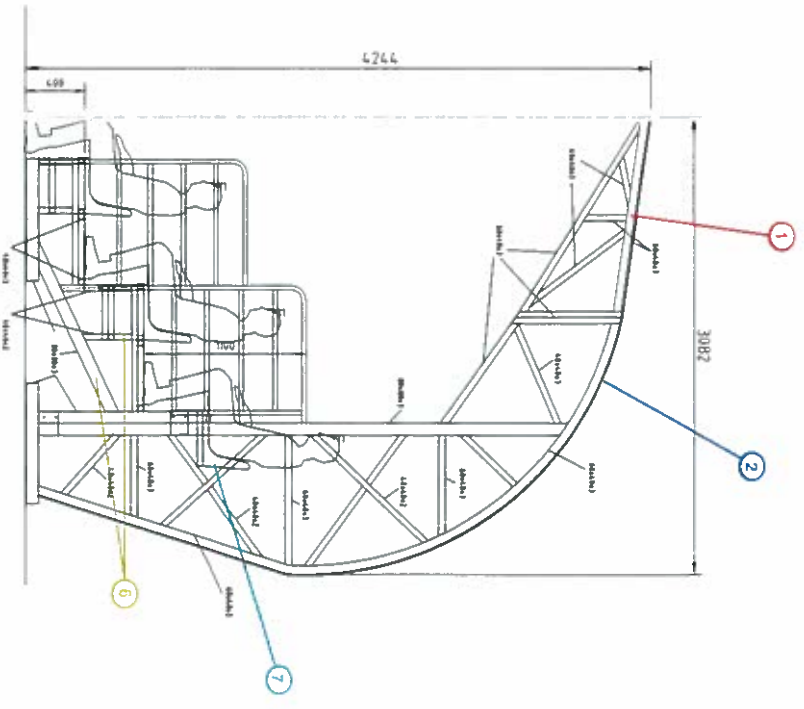


# TECHNICKÝ POPIS „A“

	zboradla
	konstrukcia polsedenia
	opierka
	podstava
	počet n. podstav



# TECHNICKÝ POPIS „B”

## KRYTÁ TRIBÚNA

Rozmery tribúny (D x Š x V) – 12 000 x 3 082 x 4 244 mm

Kapacita tribúny je 64 miest na sedenie

Kotvenie tribúny sa bude realizovať do už zhotovených základových pásov tyčami a chemickou kotvou.

1. Strešný rám tribúny – obvod strešného rámu je z pozinkovaných joklových profilov 60x40x3. Výstuž strešného rámu je z pozinkovaných joklových profilov 40x40x3, 40x40x2 a 60x40x3
2. Prekrytie komôrkovým polykarbonátom – bezfarebný komôrkový polykarbonát je rozmerov 5x2m, hrúbky 8mm, s povlakom 1xUV. Spoje medzi polykarbonátom sú izolované gumovým tesnením prekrytým hliníkovou lištou.
3. Podlaha tribúny – rám roštu podlahy je z pozinkovaného joklového profilu 40x30x2. Výplň roštu je z plochého tyčového profilu 40x3. Nášľapná časť podlahy je z pozinkovaného, protišmykového plechu hrúbky 2mm.
4. Zábradlie – Rám zábradlia je z pozinkovaných joklových profilov 30x30x2. Výplň zábradlia je z joklových profilov 25x25x2
5. Konštrukcia pod plastové sedadlá – obvod konštrukcie pod plastové sedadlá je z pozinkovaného joklového profilu 40x30x2. Výplň konštrukcie je z plochého tyčového profilu 40x3.
6. Spodný rám tribúny – spodný rám tribúny je z pozinkovaných joklových profilov 40x40x2. Vzpera spodného rámu je z pozinkovaného joklového profilu 80x80x3
7. Plastové sedadlá – sedadlá sú certifikované, s výškou opierky 32 cm, s dvojitou stenou.